

Condomínios se preparam para o Natal

Com planejamento, é possível manter o prédio iluminado para as festas; engenheiro eletricista orienta como enfeitar com segurança

Edilaine Felix

Os condomínios começam a preparar para o Natal com a colocação de enfeites e iluminação especiais para deixar os espaços mais alegres e festivos. Mas antes de começar a comprar e instalar é preciso analisar as contas e tomar os cuidados necessários com a segurança.

Luciane Stangler é síndica profissional há seis anos e trabalha em quatro edifícios na zona sul de São Paulo. Ela é moradora de um deles e já está programando a decoração dos prédios. "O dinheiro empregado na decoração vem de uma boa previsão orçamentária", diz.

Ela conta que na programação do ano já reserva um valor extra para as eventuais despesas, contando com a decoração natalina. Segundo Luciane, com a reposição de pisca-piscas normalmente o gasto é de aproximadamente R\$ 300, mas se for decorar pinheiros, colocar guirlandas e outros enfeites pode chegar a R\$ 5 mil.

A síndica já começou a fazer o levantamento dos itens necessários para a decoração deste ano e além de uma árvore nova para um dos prédios, ela conta que o restante será somente a compra dos pisca-piscas. "Vou à Rua 25 de Março na próxima semana comprar o que é necessário e até o final de novembro os edifícios estarão todos enfeitados", diz.

A síndica nunca precisou contratar empresas de decoração, pois sempre atuou em condomínios pequenos. "O maior deles tem 60 apartamentos, o zelador já domina e realiza todo o serviço de instalação".

A decoração é montada apenas no hall social e de entrada,

DICAS PARA UM NATAL DE LUZ E SEGURO

● Checagem

Consultor do Procove, o engenheiro eletricista Hilton Moreno recomenda conferir a capa isolante dos fios e lâmpadas antes de ligá-las

● Instalação

"Não seja curioso e chame um profissional eletricista qualificado para fazer as instalações das luzes de Natal. É mais seguro", diz o engenheiro

● Compra

A dica do engenheiro é adquirir as luzes pisca-piscas tubulares - que estão dentro de uma mangueira, neste modelo os fios ficam mais protegidos

● Exposição

O cuidado deve ser redobrado quando as lâmpadas forem instaladas no lado externo do edifício, pois ficam expostas à chuva, ao sol e ao vento

● Extensões

"A ligação, tanto do lado interno como externo, deve ser feita diretamente na tomada. Evite o uso de extensões, régua T e benjamins para evitar a sobrecarga"

● Voltagem

Fique atento ao limite de voltagem especificado nos produtos. Para saber quantos watts a tomada ou produto suporta multiplique o a (ampere) pelo v (volts)

com luzes, árvore de natal e uma guirlanda.

Planejamento. O gerente regional da Auxiliadora Predial, Julio Herald, lembra que fim de ano é um período ruim para os condomínios, pois tem dissídio e décimo terceiro salário de funcionários. Por isso, é preciso ter uma reserva financeira pensando nos custos extras, inclusive nos enfeites de Natal. "Os moradores e os funcionários querem ter esse clima familiar de Natal no condomínio."

Segundo Herald, os condomínios devem fazer uma reserva de caixa para enfeitar o edifício e sempre guardar materiais de decoração, que não são descartáveis, para ser reaproveitado no próximo ano.

"Se mensalmente for arrecadado de R\$ 2,00 a R\$5,00 dos moradores, em outubro haverá

caixa para deixar o condomínio enfeitado para as festas", diz.

Herold diz que os edifícios devem tomar alguns cuidados básicos, como guardar bem os materiais reaproveitáveis, comprar decorações de boa qualidade para que possam ser utilizadas mais de uma vez e saber qual é a preocupação dos condomínios com a produção natalina. "E para tudo isso é preciso ter reserva financeira e manter o hábito de reciclar."

Ele orienta os síndicos a colocar em pauta na assembleia o valor previsto para os gastos com a decoração natalina. "Se a assembleia vai discutir todas as contas e reajustes, é bom incluir a decoração nessa pauta. É melhor arrecadar R\$ 2 mil, faltar e completar do que pedir R\$ 4 mil em outubro para a decoração", alega.

Herold diz, ainda, que uma



WERTHER SANTANA/ESTADÃO

● Clima

"Vou comprar o que é necessário, pisca-piscas e uma árvore. E até o final de novembro os edifícios estarão todos enfeitados"

Luciane Stangler

SÍNDICA PROFISSIONAL

Alerta. Conceição lembra que o material não é caro, mas é preciso ficar atento à qualidade para que a decoração não se transforme em uma decepção, com algumas piscando e outras não. Ela também aconselha os edifícios a usarem iluminação única. "É de mal gosto cada apartamento pendurar uma luz na janela ou varanda."

Outra dica da Conceição é para o uso de papais-noéis, bonecos de neve, anjos e presépios. "Eles podem ser iluminados por dentro dando um efeito lindo à noite", diz.

O engenheiro eletricista e consultor do Procove, que desenvolve o Programa Casa Segura, Hilton Moreno, alerta para os cuidados com as instalações das luzes de Natal. "É preciso ficar atento ao produto, onde instalar e ligar. Mas, a recomendação básica é não ser curioso e chamar uma pessoa qualificada para realizar o serviço de instalação elétrica", orienta.

Moreno ressalta que o cuidado deve ser redobrado quando as lâmpadas natalinas forem instaladas do lado externo. "Nesses casos, ficam expostas as intempéries - chuva, sol, vento -, e o cuidado com a fiação deve ser maior. Utilize pisca-pisca tubular (aqueles dentro de uma mangueira), pois os fios ficam mais protegidos."

Luciane. Deve gastar cerca de R\$ 300 com pisca-piscas

possibilidade de decoração barata é a utilização de material reciclado, mas o uso ainda é pequeno. "Temos quase 400 condomínios e percebo que muitos ainda não entendem o conceito de reciclagem", acredita.

A empresária Conceição Cipolatti, fabricante de decoração natalina, diz que a tendência é sempre o uso de luzes. "Elas dão um clima de festa e podem ser usadas no jardim, nos arbustos e palmeiras."

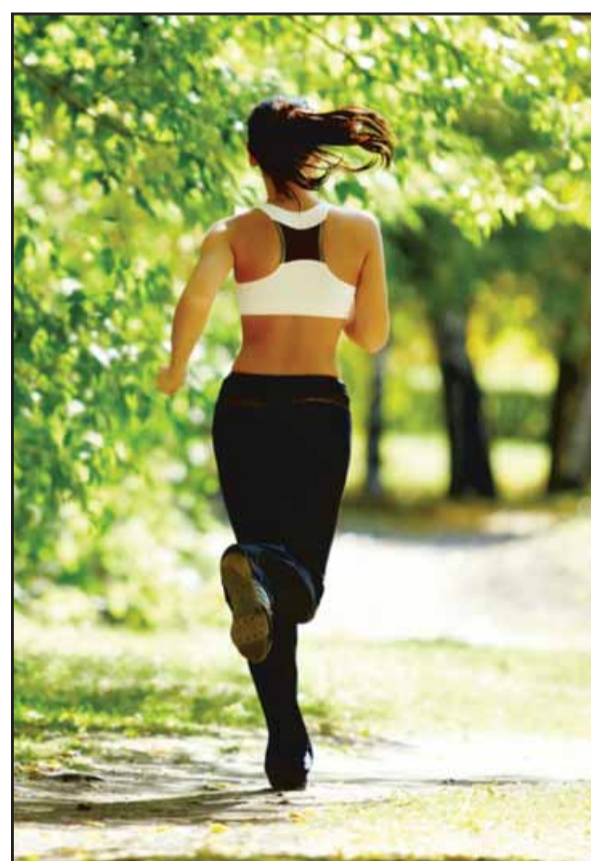


FOTO DO ESPAÇO BELEZA



FOTO DA ALAMEDA



Cobertura Duplex • 165,40m²
Varanda Gourmet com Hidro**** • 3 suítes • 3 vagas de garagem
R\$ 703.390,00* amplamente financiado

4 dorms. (2 suítes) • 95,24m²
Terraço Gourmet • 2 vagas de garagem
R\$ 493.160,00** amplamente financiado

3 dorms. (1 suíte) • 74,06m²
Terraço • 2 vagas de garagem
R\$ 381.230,00*** amplamente financiado

Aproveite e utilize seu **FGTS**

LAZER COMPLETO
ÁREAS COMUNS EQUIPADAS E DECORADAS****



FOTO DO HOME OFFICE

APARTAMENTOS PRONTOS E EM CONSTRUÇÃO, AMPLAMENTE FINANCIADOS.

Realização

Mais informações, ligue

Intermediação

VISITE APARTAMENTO DECORADO: RAPOSO TAVARES, 15.713 A 15 MINUTOS DO SHOPPING ELDERADO.

28 ANOS **FORTENGE**
www.fortenge.com.br

11 3784-4998
vitallisecoclube.com.br

PLAZZA REALTY
BRASIL

Memorial de Incorporação registrado no R7, matrícula nº 194.119, do 18º R.L. de São Paulo em 25/08/2009. Intermediação: Plaza Pronto Consultoria e Planejamento Imobiliário - Av. Senador Vergueiro, 3613 - CRECI J 24480, CNPJ 13.270.278/0001-20. *Preço à vista para a unidade de número 153 do Edifício Fontana Della Rovere de 165,40 m². ** Preço à vista para a unidade de número 72 do Edifício Fontana Del Pianto de 95,24 m². ***Preço à vista para a unidade de número 106 do Edifício Fontana Della Rovere de 74,06 m². Tabela base de outubro/2013. ****Cobertura duplex com hidromassagem somente nas torres 4, 5 e 6 dos finais 1, 2, 4 e 5. Para mais informações consultar os corretores no local. *****As áreas comuns entregues equipadas e decoradas conforme memorial descritivo. Imagens ilustrativas.