



# Caderno 2

## Quebra de barreiras

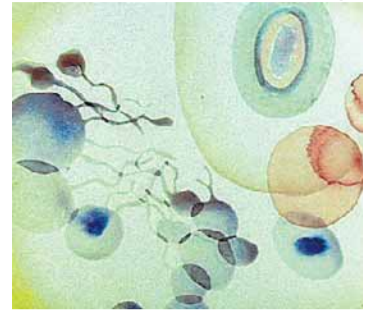
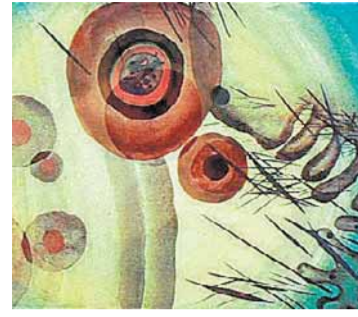
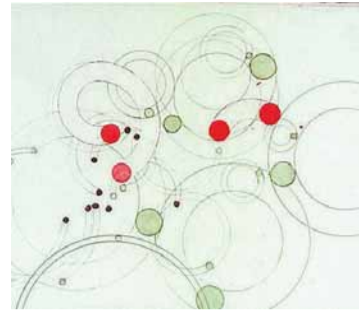
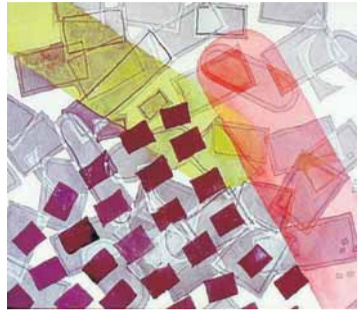
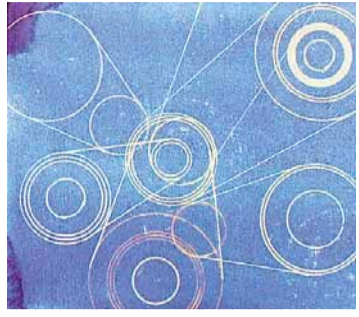
Artistas provam como é tênue fronteira entre teatro e cinema

Pág. C8

## Paixão por piano e lobos

Francesca Hélène Grimaud exhibe sua versatilidade em SP

Pág. C12



FOTOS DIVULGAÇÃO

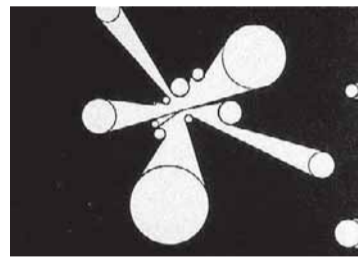
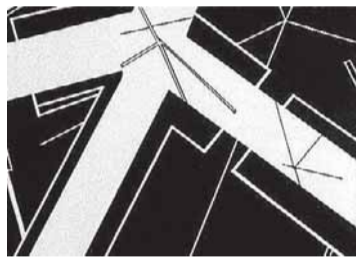
# O lado humano da Bauhaus

**Maria Hirszman**  
ESPECIAL PARA O ESTADO

Primeira e mais importante exposição do ano Brasil-Alemanha, a mostra *Bauhaus.Foto.Filme* apresenta a partir do próximo dia 17, no Sesc Pinheiros – e vai até 4 de agosto –, um perfil diferente da escola alemã que se tornou um dos ícones maiores da arte do século 20.

Normalmente admirada pelas profundas transformações que ousou promover nos campos do design e da arquitetura ao longo de sua cur-

## Mostra prova que a escola também deixou marcas nas áreas de fotografia e cinema



ta e intensa existência – entre 1919 e 1933 –, a Bauhaus também deixou marcas profundas, porém bem menos conhecidas, nas áreas de fotografia e cinema.

Mesmo que essas técnicas tenham tido pouca influência direta no dia a dia da escola – a fotografia passou a fazer parte da grade curricular apenas em 1929 e o cinema jamais integrou os núcleos de estudo –, é indiscutível o papel central que desempenharam como lugar de experimentação e elemento de disseminação dos projetos e am-

bições bauhausianos.

Como o próprio nome da mostra indica, ela é composta por dois núcleos estanques, porém interconectados. No bloco da fotografia, o espectador tem a possibilidade de ver um conjunto denso e diversificado de produções, que pendem ora para o campo documental, ora para a pura experimentação plástica.

São quatro recortes: *Faces, Arquitetura e Produtos, Bauhaus Vive* e também uma seleção de trabalhos feitos ao longo das oficinas de foto minis-

trahans (1897-1960).

Além das especificidades de cada bloco, essas imagens compõem um conjunto coerente, no qual se percebe uma grande sintonia com aspectos importantes da arte e da fotografia de vanguarda, como a exploração de efeitos destruturadores de montagem, bem como experimentações de enquadramento e iluminação tipicamente associadas a movimentos como o construtivismo e o surrealismo.

Mais informações sobre a mostra 'Bauhaus.Foto.Filme' na Pág. C4

## Mais uma vez, a Coelho da Fonseca inova na busca do seu imóvel.

A partir de agora você vai acessar em um único site, todos os lançamentos residenciais e comerciais do mercado, nos melhores bairros e suas regiões, inclusive os de praia, campo e internacionais.

[www.coelhodafonseca.com.br](http://www.coelhodafonseca.com.br)

- Jardim Paulista
- Vila Nova Conceição
- Vila Olímpia
- Alto da Boa Vista
- Perdizes
- Morumbi
- Jardim América
- Moema
- Itaim
- Vila Mariana
- Vila Madalena
- Panamby
- Jardim Europa
- Brooklin
- Campo Belo
- Alto de Pinheiros
- Sumaré
- Alphaville

• Miami • Nova Iorque • Paris • Punta del Este



COELHO DA FONSECA

EXCLUSIVE AFFILIATE OF  
CHRISTIE'S  
INTERNATIONAL REAL ESTATE



Crece - J-961 Imagens Ilustrativas