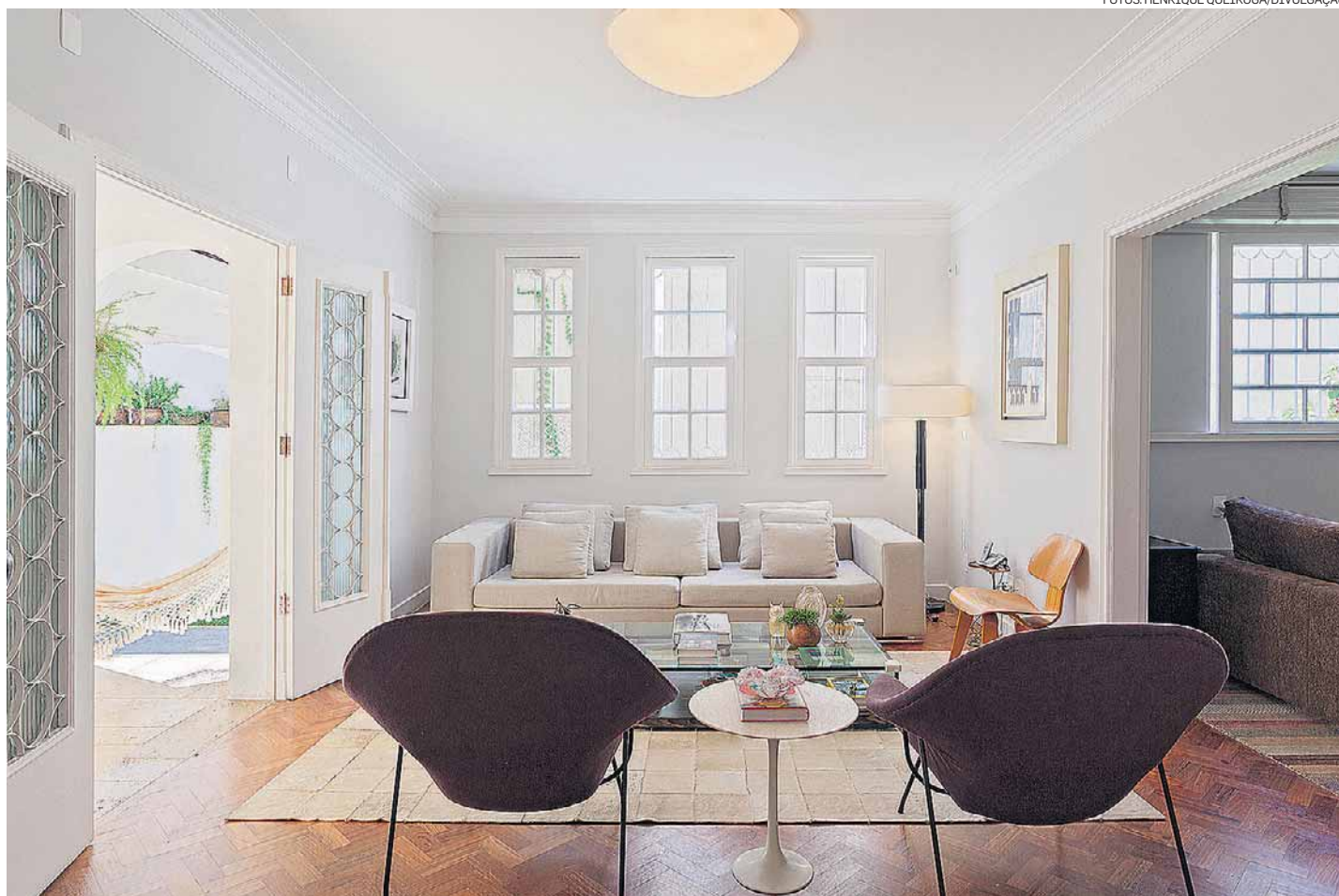


FOTOS: HENRIQUE QUEIROGA/DIVULGAÇÃO



↳ A maioria das portas e janelas de metal originais da construção pode ser mantida; as que tiveram de ser refeitas, seguiram os modelos existentes



↳ A varanda na entrada ganhou redes e peças garimpadas pela moradora. Ao lado, vista para a sala de TV, com estante feita sob medida e móveis do acervo da família



No piso superior, onde ficam a suíte do casal e mais três quartos, o banheiro dos filhos tem espaço suficiente para a banheira, uma ampla bancada de madeira e muitos armários. Abrindo mão de uma decoração temática, a arquiteta fez quartos que podem se ajustar bem ao crescimento das crianças – mesmo usando os móveis de época do acervo da moradora.

Azul suave. O trabalho mais pesado de reforma foi concentrado na cozinha. Areja-

“
A estante foi feita sob medida para os muitos livros, que também contam a história do casal

Marina Dubal
arquiteta