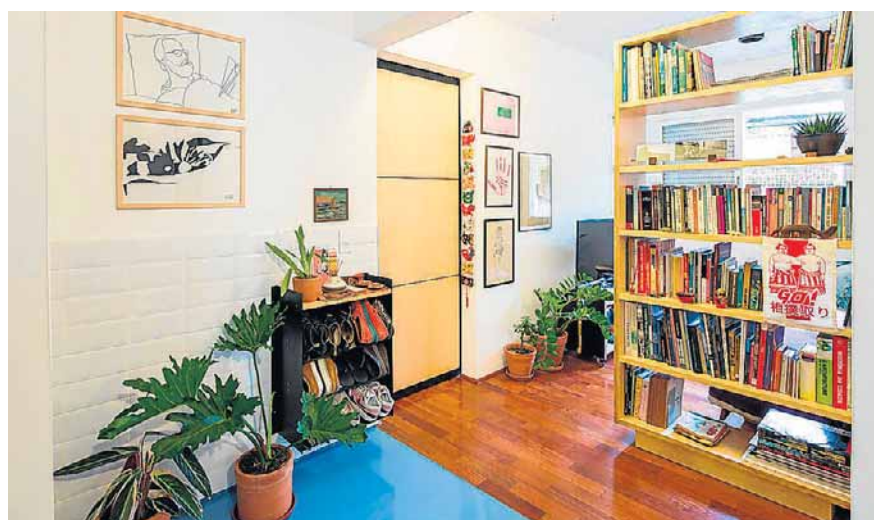


FOTOS: PEDRO NAPOLITANO PRATA/DIVULGAÇÃO



↳ Vista da área social do apartamento, com piso epóxi da Rlx Pinturas. As luminárias são da Reka



↳ Na nova configuração, o apartamento perdeu os corredores e ganhou mais espaço na área social. Ao lado, piso de madeira na área íntima. A estante de livros também serve como divisória



↳ Na cozinha, o mobiliário foi pensado para ocupar pouco espaço. Uma parte da parede em cima da bancada ganhou azulejos retangulares. Ao lado, o banheiro também revestido com piso epóxi



cos. A integração dos espaços trouxe a solução para outra questão que incomodava o morador: a falta de luz natural nos cômodos. “Da forma como deixamos a planta, agora todos os ambientes recebem iluminação natural, distribuída de maneira homogênea”, explica.

Um dos pontos preferidos do arquiteto é a jardineira de aço inox que abriga uma horta de temperos na janela da cozinha. Os móveis do espaço também foram projetados pelo escritório, feitos sob medida para acomodar os utensílios sem ocupar espaço demais, como acontece com as ferramentas mais usadas, que ficam penduradas em ganchos em cima da pia. Na lateral do fogão, sobrou lugar até para uma pequena prateleira, que não interfere na passagem para a área de serviço.

Outros detalhes ajudam a compor a atmosfera descontraída do projeto, como a sapateira apoiada na parede azulejada do estar e os vasos com folhagens espalhados pela casa. “Soluções simples, como o uso de diferentes materiais, e a readequação espacial conseguiram aumentar a área útil. E também, é claro, as perspectivas visuais.”