

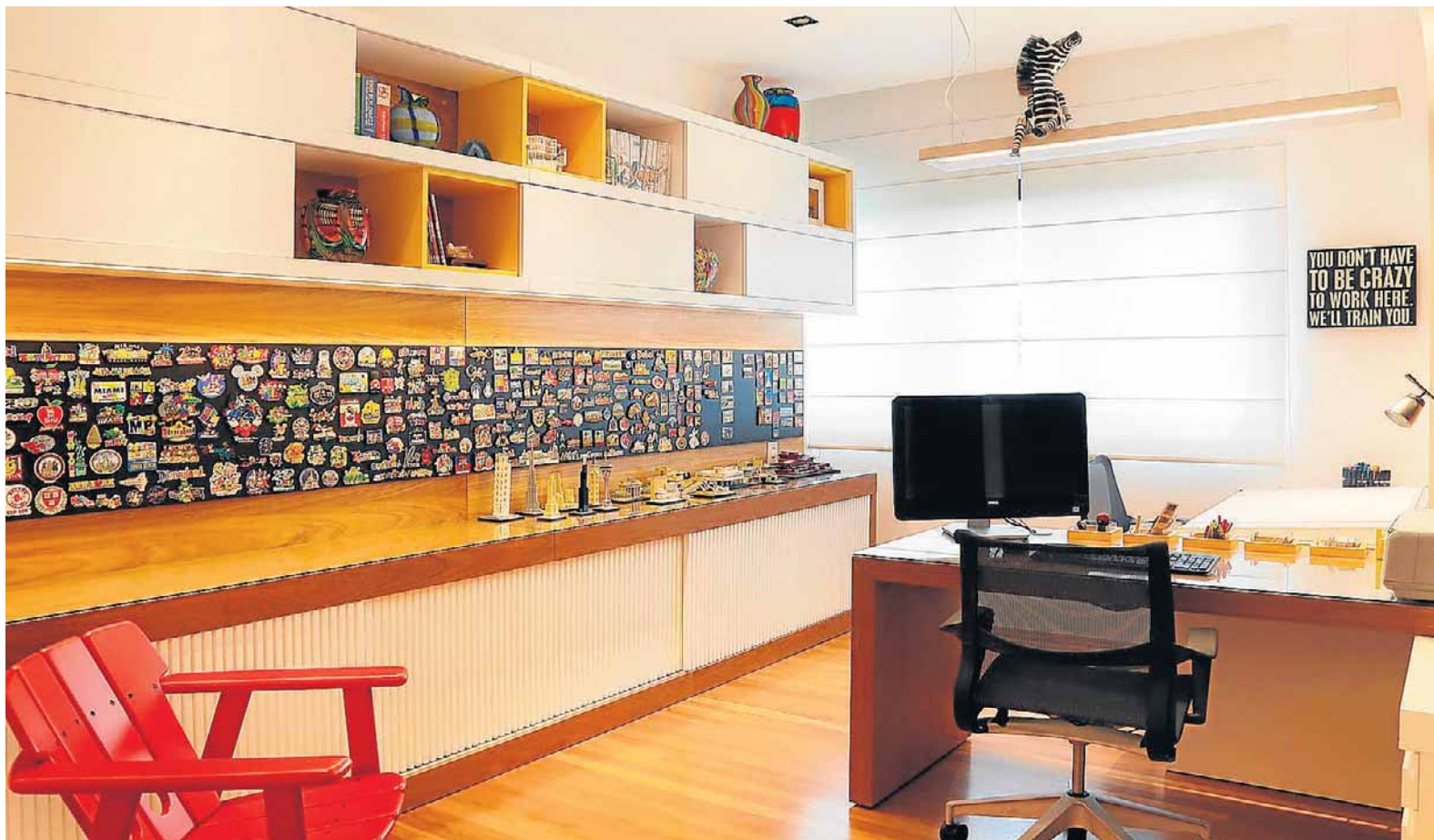
Espaço conjunto

Neste projeto da arquiteta Paola Ribeiro, mãe e filha foram contempladas. “O ambiente teve toda a marcenaria feita sob medida para atender da melhor maneira, ao mesmo tempo, a mãe arquiteta e a filha, estudante de arquitetura”, conta Paola.

Para isso, uma bancada conta com espaço para computador e outra, disposta ao lado, tem prancheta para desenho de projetos à mão. “Ela fica encaixada na bancada e é facilmente retirada quando não está sendo usada. Na de madeira, protegemos a superfície com vidro e fizemos nichos para lápis e canetas, o que evita a bagunça.”

Do outro lado, um painel imantado reveste a parede para guardar a coleção de ímãs trazidos de viagem. “Isso deixou o ambiente mais descontraído. Para diferenciá-lo dos outros quartos, aumentamos o vão da porta e instalamos um modelo de correr.”

FOTOS: LEONARDO COSTA/DIVULGAÇÃO



Para fazer a iluminação, o teto foi rebaixado e recebeu pontos de luz embutidos. Na bancada, painel imantado e marcenaria planejada para guardar projetos, coleções e livros