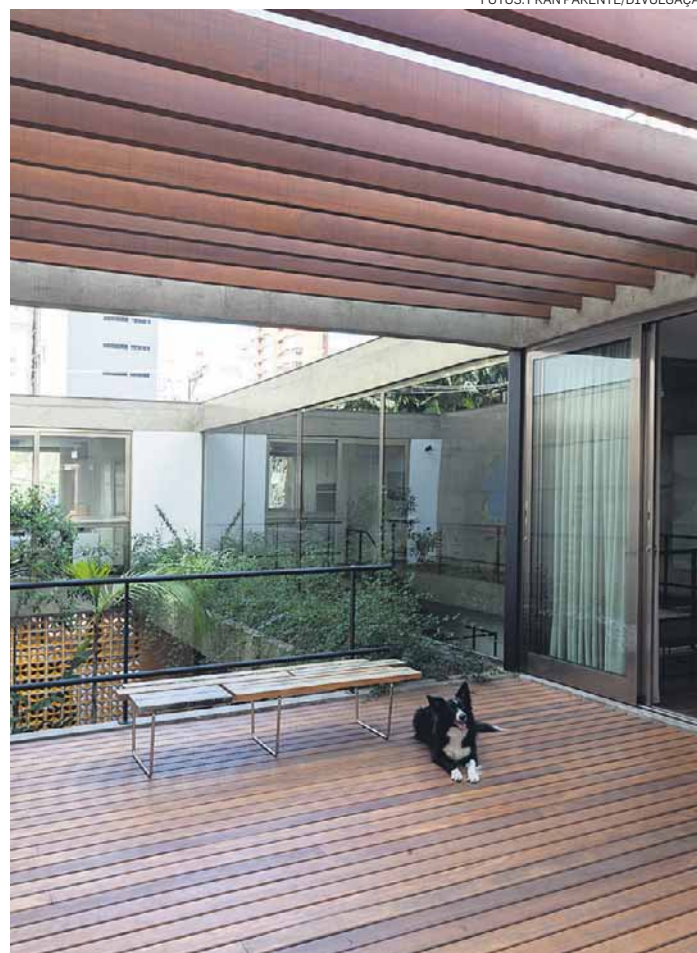


FOTOS: FRAN PARENTE/DIVULGAÇÃO



Os três níveis da construção: pavimento térreo com living; patamar de escada como área de transição e o superior, com circulação e sala de TV, ao fundo



No pavimento superior, áreas cobertas permitem que os caixilhos fiquem abertos em dias de chuva. Abaixo, o tratamento desses espaços, usando os mesmos revestimentos dos interiores fez com que a área privativa se ampliasse

