

O ar fresco requer cuidados técnicos

A instalação elétrica para o ar-condicionado é ponto importante

CÉSAR MIRANDA
DA REDAÇÃO

Procurado para deixar o clima sempre agradável em casa ou no trabalho, o aparelho de ar-condicionado já virou artigo de primeira necessidade – para quem tem condições de comprá-lo. No ímpeto de aliviar o calorão, muita gente se preocupa apenas com a marca e o preço, mas esquece de verificar a instalação elétrica do imóvel.

Dependendo do caso, há a necessidade de providenciar uma nova fiação elétrica, já que a rede de energia de alguns imóveis não consegue suportar a demanda desses aparelhos.

Segundo o engenheiro elétrico Andrei Puntel, cada aparelho precisa de um circuito separado, com aterramento e disjuntor próprios, dimensionados por engenheiro ou técnico. Se possível, a instalação deve ter um interruptor ou disjuntor diferencial, que minimiza o efeito de choques elétricos.

Ele orienta que o serviço seja feito sempre por pessoal especializado, para se evitar o imprevisto. “Mesmo um simples aparelho de janela pode provocar rachaduras na parede, se o

Orientação

O canal Inimigos do Calor, no YouTube, dispõe de vários vídeos com dicas gerais sobre marcas, instalação e performance dos aparelhos de ar-condicionado. Foi criado por um carioca, a partir da compra insatisfatória de um aparelho portátil. Ele resolveu gravar um vídeo e publicar no site. Ele só não imaginava que o relato alcançasse tanta audiência, com centenas de comentários. A partir daí, nasceu a ideia do canal. “Depois de ver tanta gente interessada no assunto, decidi criar o Inimigos do Calor, já que existiam poucos canais no YouTube especializados no assunto”, diz o criador, formado em Eletrotécnica e aluno do 3º ano de Engenharia Elétrica. Ele prefere ficar anônimo, por medo de represálias dos fabricantes.

vão onde for colocado não estiver corretamente estruturado. E imagine a complexidade para instalar uma condensadora

na parede externa de um edifício?”, destaca.

SOBRECARGA

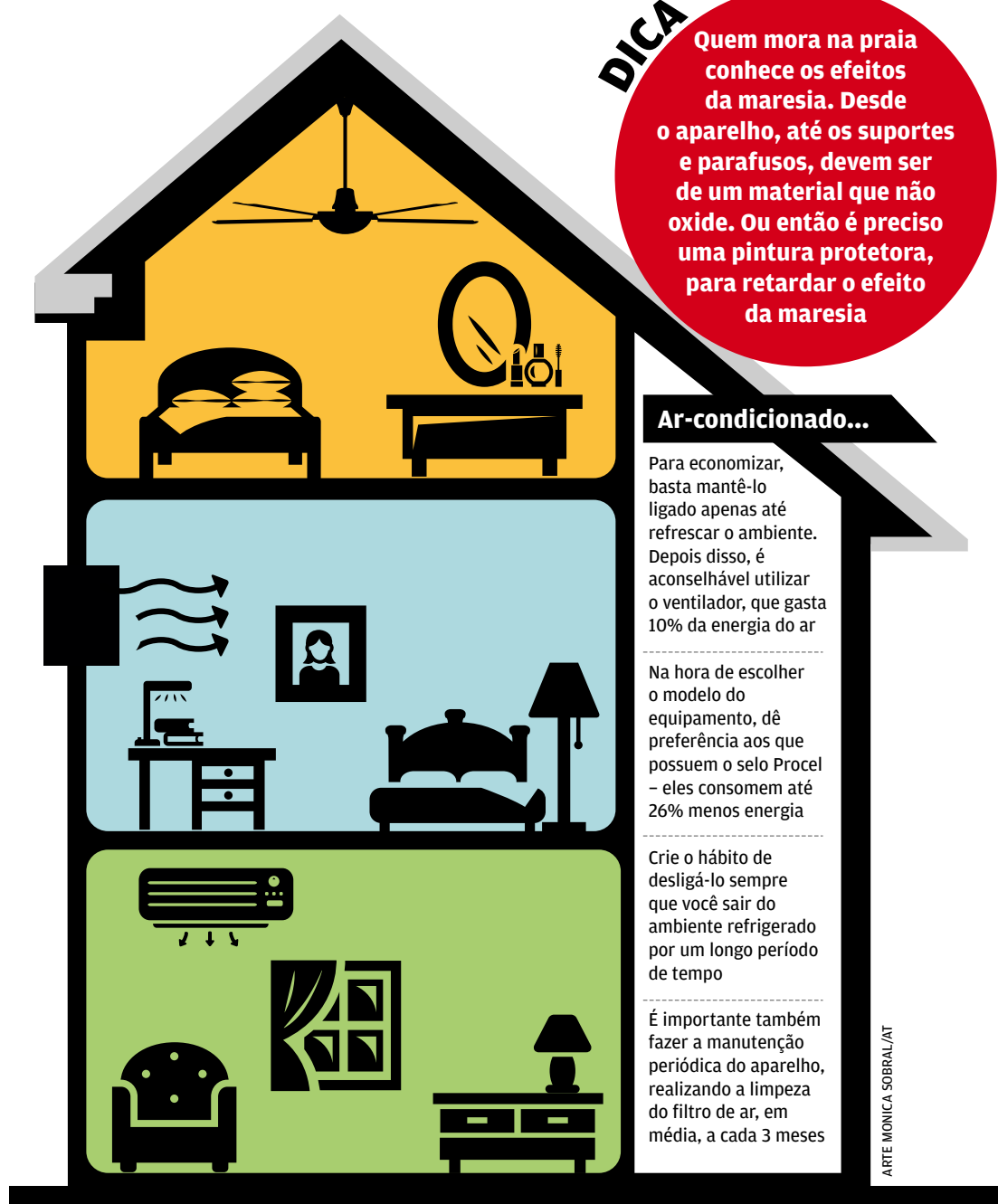
Puntel lembra ainda que um problema da maioria dos imóveis antigos é a inadequação da rede elétrica. É comum que tenha sido dimensionada quando a quantidade de equipamentos elétricos era menor – e isso gera risco de sobrecarga no sistema. “O ideal é que essas redes sejam completamente revistas”, alerta.

Após a instalação, todo aparelho deve ter uma rotina de manutenção e limpeza para evitar a proliferação de bactérias, fungos e ácaros.

Em casos extremos, o ambiente pode ficar tão contaminado que as pessoas passam a sofrer de problemas respiratórios, irritação nos olhos, dores de cabeça e outros sintomas.

“É a chamada síndrome do edifício doente. Para evitar isso, é necessária a limpeza mensal dos filtros de nylon, de carvão ativado ou de fibra, dependendo do modelo usado, e a higienização do sistema com produtos específicos, tipo spray, a cada três meses”.

É bom saber



DICA
Quem mora na praia conhece os efeitos da maresia. Desde o aparelho, até os suportes e parafusos, devem ser de um material que não oxide. Ou então é preciso uma pintura protetora, para retardar o efeito da maresia

Ar-condicionado...

Para economizar, basta mantê-lo ligado apenas até refrescar o ambiente. Depois disso, é aconselhável utilizar o ventilador, que gasta 10% da energia do ar

Na hora de escolher o modelo do equipamento, dê preferência aos que possuem o selo Procel – eles consomem até 26% menos energia

Crie o hábito de desligá-lo sempre que você sair do ambiente refrigerado por um longo período de tempo

É importante também fazer a manutenção periódica do aparelho, realizando a limpeza do filtro de ar, em média, a cada 3 meses

ARTE: MONICA SOBRAL/AT

Escolha deve considerar área do imóvel

Outro ponto que deve ser destacado no momento da aquisição do ar-condicionado é a área a ser climatizada. Ou seja, não adianta comprar um aparelho de pequeno porte para uma grande sala, por exemplo. Todos têm a capacidade medida por meio da unidade BTU (abreviação para *British Thermal Units*, Unidade Térmica Britânica, em inglês).

Segundo Joyce Carvalho, gerente de uma loja de instalação

desses equipamentos, para calcular a potência correta é fundamental multiplicar 600 BTUs por metro quadrado.

“Por exemplo, se o ambiente tiver 12 metros quadrados, daria 7.200 BTUs. Nesse caso, indicamos um de 9 mil BTUs, para não forçar o funcionamento do compressor. Então, sempre um pouco acima da necessidade exata, pois temos de levar em conta iluminação, incidência de sol, número de janelas,

quantidade de pessoas”.

CONSUMO

Joyce explica ainda que varia o consumo médio de energia mensal, de acordo com cada tipo de ar-condicionado.

“Depende da máquina e do tempo de uso. Existem dois modelos, os convencionais, que ligam e desligam, e os modelos de inverter, que economizam mais energia. Este último, até 40% em relação ao primeiro”.

Modelos



Mais tradicional, o ar-condicionado de janela continua sendo o mais procurado. Os modelos têm controle remoto, o que facilita a troca de temperatura e até mesmo o ligar e desligar.

O split é considerado a nova geração, por ser mais silencioso e econômico. Sua instalação é mais cara e também mais trabalhosa.

Para aqueles que querem praticidade e não desejam obras em casa, há o ar-condicionado portátil. A mobilidade permite que seja utilizado em qualquer ambiente do imóvel.

CenterLimp
Sistemas de Higiene e Limpeza Profissionais

30 Anos

LINHA COMPLETA E PROFISSIONAL DE HIGIENE, LIMPEZA E DESCARTÁVEIS

MAIS DE 1200 ITENS EM ESTOQUE

VENHA CONHECER NOSSO SHOW ROOM!

Faça seu pedido através do tele vendas ou agende uma visita com nosso consultor. Atendemos em toda a Baixada Santista.

www.centerlimpsantos.com.br

Rua Luis Gama, 298/300 - Macuco - Santos - Tel.: (13) 3235.1061

Construtores, empreiteiros, soldadores e trabalhadores da construção civil, sintam-se em casa e sejam bem-vindos!

50 ANOS

Linha completa em ferramentas, ferragens, construção civil, equipamentos profissionais, solda, máquinas e EPI.

IRWIN TOOLS

CAIXAS PLÁSTICAS
MOCHILAS
JOGOS DE ALICATES ISOLADOS

VEM QUE TEM!

COSTAPAR

CASA PARAFUSO Desde 1961

*ESTACIONAMENTO GRATUITO NO LOCAL

facebook

Rua Comendador Martins, 22/24/25 - Santos/SP - Tel.: (13) 3202.2222 - 3202.2225 - ID 44*788