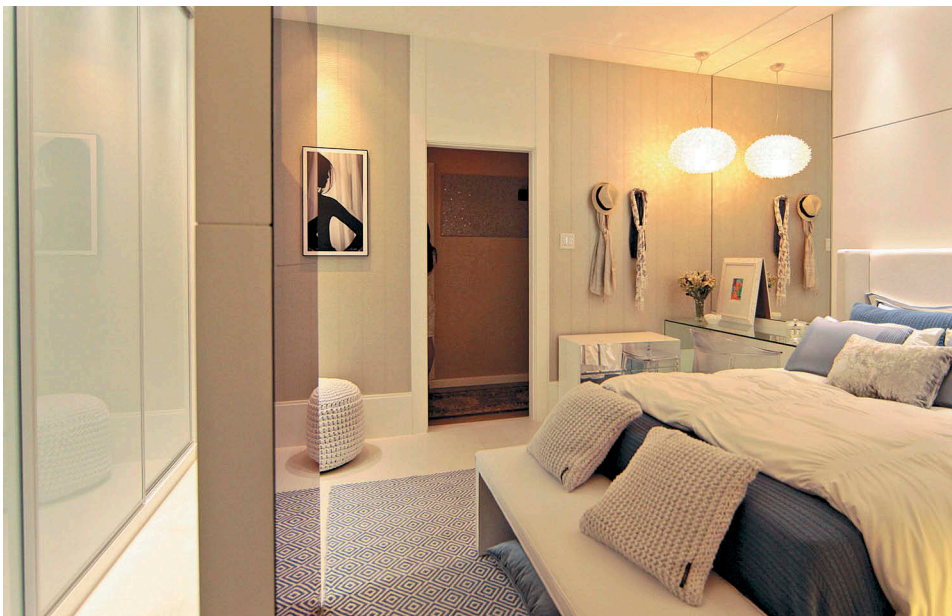




### SUÍTE DO AVIADOR

Leda e Leonardo Nardella fizeram um ambiente temático bem masculino, todo automatizado e integrado via iPad (iluminação, ar-condicionado, cortina e home theater respondem a comandos dados a partir do aparelho). Um mapa-múndi (da Kyowa) com fibra ótica destaca as capitais e as principais cidades por onde esse personagem passou. No criado-mudo à esquerda, uma escultura de Santos Dumont feita pelo artista plástico Otávio Maciel Pinheiro. O mobiliário planejado é da Dell Anno. A cadeira da Alhambra leva a assinatura do designer Sergio Fahrer. A roupa de cama, que ajuda a imprimir um ar aconchegante, é da Blue Gardenia.



### QUARTO DA MOÇA

Inspirada nas jovens independentes, cultas e, ao mesmo tempo, femininas e românticas, a arquiteta Valéria Loureiro criou um sofisticado refúgio. Para isso, investiu em papel de parede exclusivo e temático, roupas de cama diferenciadas, cortinas e pufe – tudo Ateliê Viviane Catelan. Destaque para a cadeira e penderes de design inovador, da Kartell. Neste projeto, a tecnologia é aliada da funcionalidade.

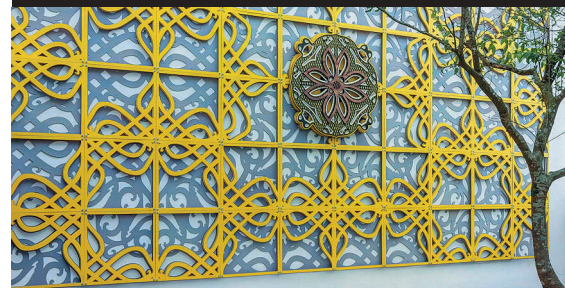
suas em cinco ambientes: nos de Carla Felippi, Ricardo Velasco, Cris Fernandes (Lounge da Família e Varanda), Cláudia Viana (Living) e no de Gabriel Fernandes, Gil Medeiros e Susan Pereira (Refúgio do Empresário). Ele também *levou* o Escritório Eikones (veja no quadro).

Entre suítes e quartos, são cerca de dez. Aqui você vai ver dois

exemplos, o dos arquitetos Leda e Leonardo Nardella e o de Valéria Loureiro.

A mostra pode ser vista de terça a sexta, das 15 às 21h30, e aos sábados, domingos e feriados, das 13 às 21h30. Ingressos a R\$ 35 e R\$ 17,50 (meia-entrada). Fica na Alameda Rotary Clube, 100, Ilha Porchat, São Vicente. ●

### ARTE PARA QUALQUER LADO



### ESPAÇO CULTURAL

Os arquitetos Érica Kuhn e Fernando Zambeli fizeram de um ambiente de passagem um local de contemplação. "Para que os visitantes possam respirar arte", resume Érica. Na imagem acima, painel de madeira cortado a laser, da Vila Maori. Além de peças fixas, a dupla programou mostras itinerantes semanais, valorizando artistas da região. Nesta semana é a vez de Fabiano Inácio, que será seguido por Nane Anders, Cris Galhego, Jadir Battaglia e Cláudio Cruz. Os móveis para área externa são da Arte Trançada.



### ESCRITÓRIO DE ARTE EIKONES

A arquiteta Shirley Vaz Vedovate fez um projeto sóbrio para não roubar a atenção das obras expostas neste ambiente. "Começamos o escritório com 20, mas agora atendemos 30 artistas. Cada um tem pelo menos uma peça nesta exposição", diz Jardir Battaglia. Fotógrafa da *AT Revista*, Vanessa Rodrigues também tem seu trabalho exposto no espaço, assim como Chico Melo, Dmitri Podloujny, Eber de Gois, Eduardo Virtuoso, MaiBritt Wolthers, Vagner Bartié e Vera Dabrowa, entre outros.