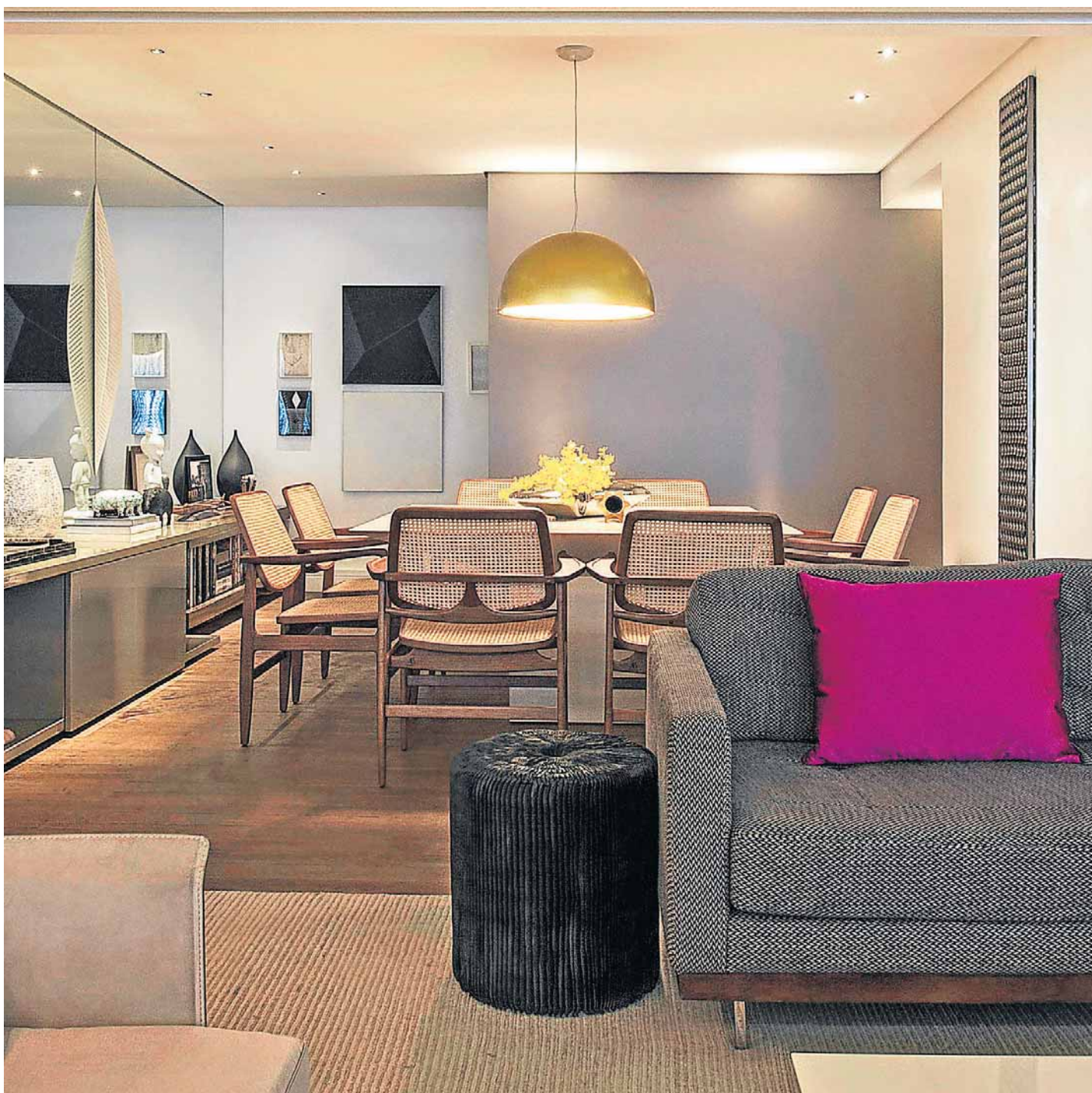


Spots de LED acompanham toda a extensão da parede espelhada, o que projeta luz também para a sala



## Sala de jantar

A sala de jantar deveria ser um ambiente versátil, para receber diferentes públicos. Lâmpadas LED instaladas na sanca deixam o espaço mais claro, próprio para recepções familiares. Para uma temperatura de luz mais alaranjada, ideal para encontros mais intimistas, podem ser usados tanto os spots de LED no teto quanto a luminária acima da mesa.



Acima da mesa de jantar, a luminária Skygarden, com design de Marcel Wanders, projeta luz de cor âmbar