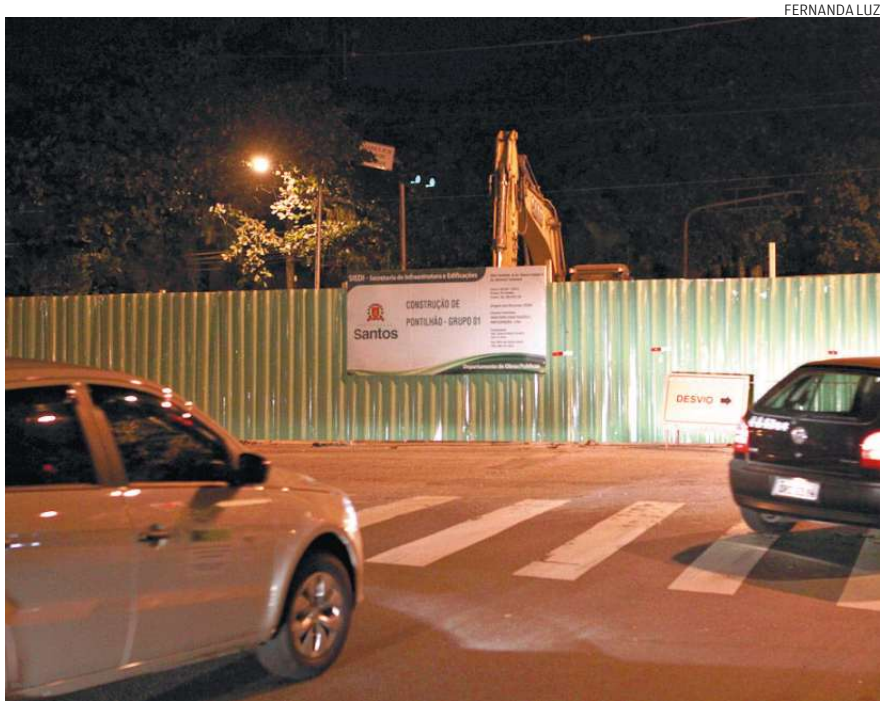


Click



FERNANDA LUZ

Paciência. Devido às obras no pontilhão do Canal 4, com Almirante Tamandaré, no Macuco, em Santos, motoristas têm de ficar atentos ao bloqueio e às rotas alternativas. O trânsito local está mais carregado nos horários de pico. Segundo a CET, três agentes são deslocados ao trecho durante o período de maior fluxo de veículos. A obra durará três meses

Acidente. Na Avenida Perimetral, em Santos, ontem à tarde, o motorista de um caminhão deu um L na pista, nas imediações da Bacia do Mercado, mas não houve feridos, segundo a Guarda Portuária. O motorista da carreta passava pelo semáforo no ponto quando freou no vermelho. Com a freada brusca, o caminhão virou



IRANDY RIBAS

Revitalização avança no Valongo

Vias ao redor do Santuário de Santo Antonio e do Museu Pelé recebem asfalto e postes de época. Fiação também será subterrânea

DA REDAÇÃO

Mais uma etapa para dar nova cara ao Valongo. A Rua Marquês de Herval, que fica ao lado do Santuário Santo Antonio do Valongo e desemboca na Rua São Bento, está passando por obras de reaparelhamento, que incluem ampliação de calçadas e fiação embutida.

A via tem significativa importância para a área, uma vez que é um dos acessos ao prédio da Petrobras, e seus 330 metros ajudarão não apenas na revitalização daquela região, mas serão fundamentais para a ocupação do entorno.

O arquiteto Glaucus Renzo Farinello, chefe do Departamento de Obras Públicas, vinculado à Secretaria de Infraestrutura e Edificações (Siedi) acredita que em três meses o serviço esteja concluído. "Claro que esse prazo pode mudar, pois estão sendo feitas obras de drenagem subterrânea e superficial, colocação de guias e sarjetas".

A fiação nesse trecho, a exemplo do que acontece em todo o Valongo, será subterrânea e os postes de época. No entanto, em vez de paralelepípedos, a rua será pavimentada com asfalto normal. "Será a junção do moderno com o antigo. A parte comercial do bairro será integrada com o lado histórico".

O orçamento para o serviço faz parte do Programa de Revitalização das Vias do Município (Pro-Vias) que prevê, ainda, as calçadas em concreto desempenado mecanicamente, com pontos de acessibilidade.

PROGRAMAÇÃO

A primeira etapa da pavimentação, explica Farinello, abrange a Rua Mansueto Herval até a Rua Mansueto

Museu Pelé

Como lembra o arquiteto Glaucus Renzo Farinello, o processo de revitalização do Valongo começou no entorno do Museu Pelé, inaugurado no dia 15 de junho. "Tivemos a recuperação dos paralelepípedos das ruas São Bento e Comendador Neto, que fica atrás do museu, e a construção da ciclovia". Ele comenta que a área é de elevado interesse histórico e turístico. "É uma região emblemática e foi preciso ter todo um cuidado. O embutimento dos fios, por exemplo, em parceria com a CPFL, que tirou aquela fiação dos postes, foi essencial". Aliás, esse serviço também incluiu as ruas XV de Novembro, Riachuelo, Frei Caneca e São Bento, que ainda receberam os postes de época

Pierotti. A segunda etapa será até a Rua Senador Cristiano Otoni.

Falando nisso, esta via também está no cronograma para ser pavimentada. "Ela está mapeada. Sabemos que é uma rota muito procurada, inclusive por caminhões. A medida que outras obras forem sendo feitas, como da Avenida Perimetral, o fluxo irá desafogar e podemos realizar a sua revitalização".

O maior objetivo, diz o chefe do departamento, é evitar o chamado retrabalho. "Tanto que só começamos a pavimentação da Marquês de Herval depois que a Petrobras concluiu a parte dela. Fazemos reuniões periódicas com a iniciativa privada para não termos que repetir um serviço".



ALEXANDER FERRAZ

A Rua Marquês de Herval, ao lado do santuário, é a primeira a passar pelas intervenções. Na sequência, será a Rua Senador Cristiano Otoni

As intervenções**Esperança no futuro**

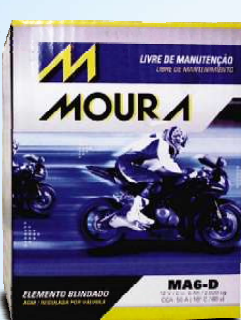
O final das intervenções na mobilidade e infraestrutura na Rua Marquês Herval é aguardado com ansiedade por um pequeno comerciante da via. "Só estou esperando terminarem esse trecho para começar uma reforma, já estou com os azulejos comprados e tudo", revelou Antonio Teodoro de Oliveira, proprietário do Bar do Toninho, que ocupa o número 9 na rua. "Comprei o ponto há um ano. Antes tinha um bar na Silva Jardim. Espero que com a inauguração dos prédios comerciais, isso melhore". Enquanto isso não acontece, está ansioso para a

chegada dos trabalhadores do hotel que está sendo construído ali perto. "Vou servir mais de 100 almoços por dia", prevê. Ele fala que, a partir da mudança do perfil do Valongo, transformará o seu estabelecimento em uma lanchonete. "Aqui é um bar simples e pretendo continuar assim. Sei que esses prédios comerciais terão restaurante, cafeteria, shopping, tudo. Só espero que diminua o índice de violência pelo bairro, com tudo isso que está sendo feito"

GATTO AUTO PEÇAS, A SOLUÇÃO COMPLETA PARA O SEU CARRO!

VENHA APROVEITAR AS PROMOÇÕES DA VERDADEIRA CAMPEÃ DE OFERTAS!

Bateria para motos, melhores preços!



Rolo de fita LED com 5 metros, 300 LEDs e proteção a prova d'água c/ fita auto adesiva 3M



www.autopecasgatto.com

Rua Comendador Martins, 77 - Vila Mathias - Santos - SP
Tel.: (13) 2102.0022 • 3229.1010

www.passionista.com.br

EDUCAÇÃO INFANTIL
ENSINO FUNDAMENTAL
ENSINO MÉDIO

Educando com Paixão!

- ESTUDO COMPLEMENTAR
- PLANTÃO DE DÚVIDAS • INGLÊS
- ESPANHOL • ENSINO RELIGIOSO
- MÚSICA • DANÇA • ROBÓTICA
- KARATÊ • FUTSAL • HANDEBOL
- QUADRA POLIESPORTIVA

Coletivo Passionista São Gabriel
Tel.: 3468.2452
R. Dr. Lobo Dutra, 100
Centro - São Vicente

Coletivo Passionista Santa Maria
Tel.: 3473.1844
R. Dr. Lobo Viana, 514
Tude Bastos - P. Grande