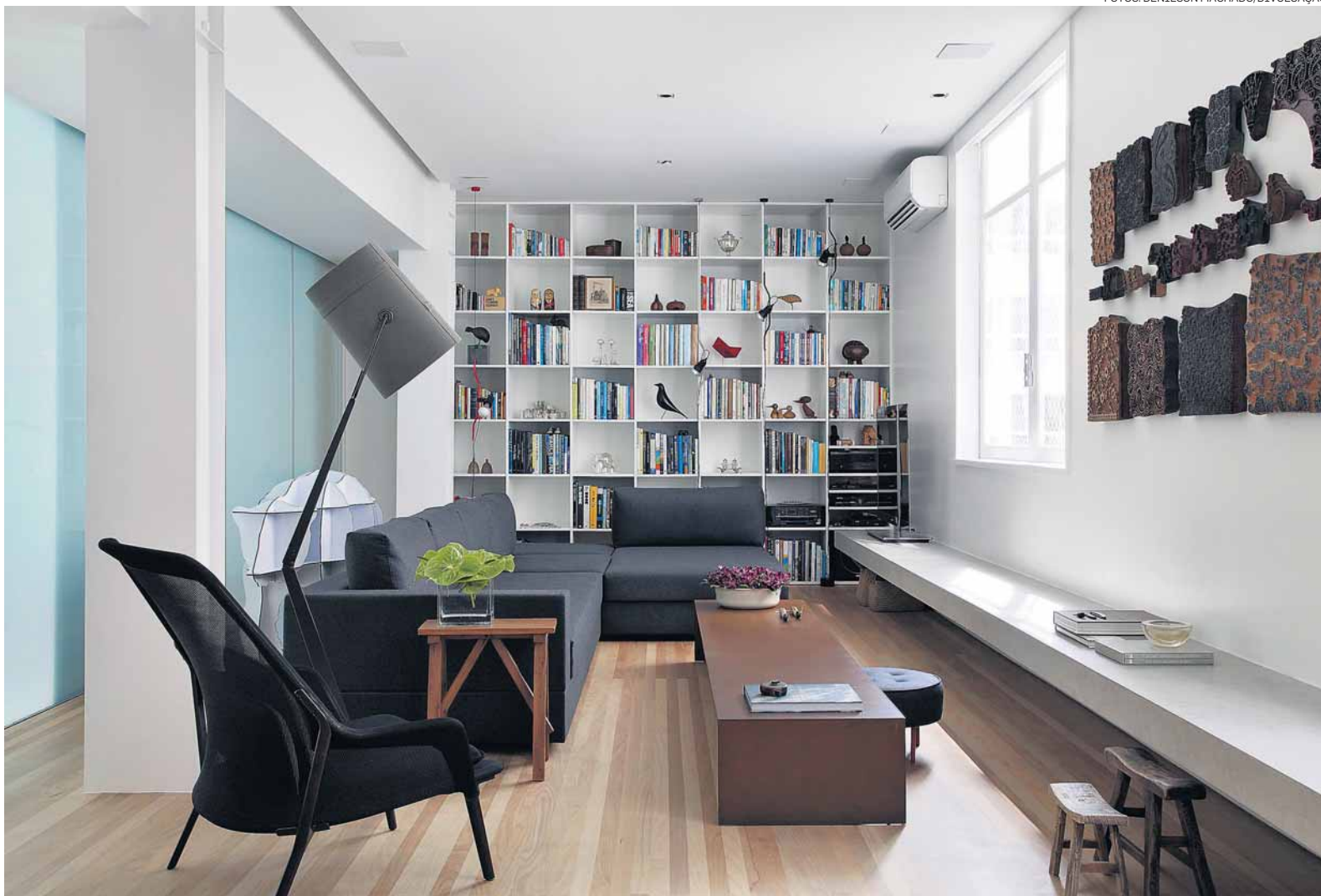


Para o piso, o arquiteto queria uma madeira o mais clara possível – e optou pela tauari. A luminária articulada com cúpula de tecido é da Diesel



André Piva reforma apartamento em Ipanema para atender ao estilo de uma família de hábitos europeus

À moda escandinava

Natália Mazzoni / REPORTAGEM

Assustada com os altos preços dos imóveis no Rio, uma empresária do setor hoteleiro da cidade resolveu investir assim que encontrou esse apartamento de 150 m² em Ipanema. Mesmo não sendo exatamente aquilo que estava nos planos. Com dois filhos, o ideal para ela era que cada morador tivesse uma suíte, mas ali só existiam dois quartos e um banheiro no corredor. A sala era pequena para o projeto de uma decoração extremamente detalhista e a área de serviço grande não atendia bem às necessidades de quem vive sob forte influência europeia, vin-

da de família escandinava. “Essa cliente deixou claro no início da obra que a planta original do prédio, de 1940, não servia para o dia a dia dela. É uma família totalmente independente, sem babá ou cozinheira, por exemplo. Decidimos, então, derrubar todas as paredes e desenhar uma nova casa para eles naquele espaço retangular que nos sobrou”, contra André Piva, arquiteto responsável pelo projeto.

A grande reforma transformou a disposição dos cômodos. Mudou quartos e cozinha de lugar, criando três suítes – a dependência de empregada virou um espaço para hóspedes. Mas havia um empecilho no meio desse caminho de transformação. Dois pilares de sustentação do

prédio não poderiam ser removidos, bem aqueles que estavam agora em lugar de destaque no living. “Desenhei moldes que simulam vigas de ferro, como aquelas muito usadas em lofts. Depois mandamos fazer um revestimento de fibra de vidro e instalamos. Ou seja, dentro de duas vigas descoladas, com grandes parafusos, existem dois pilares de concreto”, explica.

A cozinha, que pelos hábitos da moradora não precisava ser muito grande nem estar isolada do estar, recebeu porta de correr de vidro, o que permite que a luz que entra pela grande janela do ambiente ilumine também a sala, mesmo quando a janela desta está fechada. Parte de uma das paredes laterais também foi derrubada e